

KIRJELDUS

SUPERFIRE on automaatne tuletõkkekardin, mis tulekahju korral piirab ja ohjab tuld, vähendades mitte ainult kuumuse kiirgamist, vaid ka soojusülekanne, luues kangast isolatsiooni, nii et inimeste ja kaupade kaitse on maksimaalne. Klassifikatsiooniga EI 120.

Kardin koosneb mõlemalt poolt kaetud klaaskiudkangast, mis on kokku õmmeldud tugevdatud terastraadiga ja kinnitatud 78 mm läbimõõduga terasrullile. Kardina peakorpus, küljühikud ja alumine latt on tsingitud terasest. Niisutussüsteem tulekahju suhtes vastasküljel.

Kogu süsteemi käitab 24 V torumootor ja seda juhib elektroonikaplaad, CRM (mootori juhtsüsteem) spetsiaalse gravitatsioonilise tõrkekindluse süsteemiga (Special Gravity Fail-Safe System).

Seadmel on automaatsete kardinate juhtpaneel (CBM), mille nominaalne sisendpinge on 115 V või 220 V ja väljundpinge 24 V.

Kuni 6-tunnise autonoomse toite kestusega katkematu toiteallikas (UPS-süsteem).

Testitud vastavalt standardile EN 1634-1 ja klassifitseeritud vastavalt standardile EN 13501-2.

PASSIVE FIRE PROTECTION

KLASSIFIKATSIOON

EI 120



TÖÖ

Süsteemi võib aktiveerida suitsuärastussüsteem (SHEV), tulekahjualarmi kontakt, sisemised tule- ja suitsuandurid või käsitsi vajutatavad hädaabinupud. Tulekahju korral saab juhtpaneel (CBM) häiresignaali ja automaatne kardin rakendub automaatselt, kontrollitud ja ohutu konstantse laskumiskiirusega isegi pärast kõigi kardinat täielikku voolukatkestust. Juhtpaneeliga ühendatud magnetklapp avab niisutussüsteemi. Valehäire korral pöörduvad kardinad automaatselt tagasi ooteseisundisse, kui häire on tulekahju juhtimissüsteemist lähtestatud. Võrgutoite äralangemise korral jääb kardina tänu akupõhisele varutoite süsteemile kuni 6 tunniks täielikult sisse tõmmatuks.

KANGAS

Klaaskiudkangas on vähese kuumuskiirgusega ja hea soojustusega, pidades vastu temperatuuridele kuni 1100 °C. Kõik õmblused on tehtud tugevdatud ja Kevlar-kattega roosteabast terasest traatidega.

PEAKORPUS

1,2 mm paksusest tsingitud terasest peakorpus, mida saab kohandada erinevate arhitektuursete ruumide ja hooldusnõuetega. Peakorpuse mõõtmed varieeruvad sõltuvalt kardina laiusest ja kõrgusest.

KÜLGJUHIKUD

1,5 kuni 3 mm paksusest tsingitud terasest ja erinevate mõõtmetega, sõltuvalt kardina laiusest ja kõrgusest.

RULL

1,5 mm paksusega tsingitud terasest, läbimõõduga 78 mm. Spetsiaalne liugurisüsteem kanga kinnitamiseks.

ALUMINE LATT

1,5 mm paksusega tsingitud terasest. Kaheosaline süsteem, mis hõlbustab paigaldust.

ELEKTRIMOOTOR

Torumootor: 24 V.
Maks. võimsus: 24 W / 18 Nm.
Maks. voolutugevus: 3 A.
Keskmine joonkiirus: 0,10 m/s kuni 0,15 m/s.

MOOTORI JUHTKARP CRM

IP56 polüesterkarp, mille sees on elektroonikaplaat mootori liikumise juhtimiseks.
Mõõtmed (L x K x S): 120 x 160 x 75 mm.

JUHTPANEEL CBM

Võtab vastu tulekahjusignalsatsiooni häiresignaali ja juhib kardinate liikumist. Visuaalne ja akustiline häiresüsteem.
Mõõtmed (L x K x S): 300 x 230 x 140 mm kuni 400 x 400 x 210 mm.
Sisend: 115 või 220 V, 50 Hz.
Väljund: 24 V.
Akud: 2 x 12 V, 7,5 Ah akud (kuni 6 h autonoomset tööd).
Maksimaalne kasutus: kuni 12 mootorit.

NIISUTUS- SÜSTEEMI PANEEL

Juhtpaneeliga ühendatud magnetklapi kaudu saab niisutussüsteemi käivitada 3-minutilise viivitusega. Lisavarustusena võib magnetventiil sõltuda termoandurist, et vältida valehäire korral veepihustust, nii et isegi tulekahjualarmi aktiveerumisel ei rakendu niisutussüsteem enne, kui andur on jõudnud temperatuurini 77 °C. Sellisel juhul ja ohutuse tagamiseks ei aktiveeru niisutussüsteem enne, kui järgmised tingimused koos esinevad:

01 Tekkinud on tulekahjuhäire;
02 3-minutiline viivitus on möödunud;
03 Termoandur on rakendunud, sest temperatuur on tõusnud üle 77 °C.

Vihmutite arv sõltub iga süsteemi pindalast. Veetingimused on järgmised:

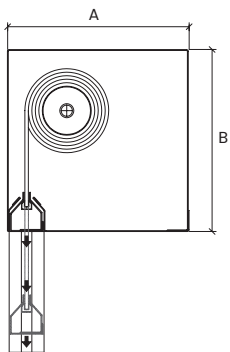
Vee voolukiirus > 6,5 l/min/m².
Rõhk > 3,2 bar.

LISATARVIKUD

Niisutussüsteem: peakorpuse sisse peidetud.
Termoandur: elektrooniline andur, mis aktiveerib magnetklapi temperatuuril 77 °C (niisutuse jaoks).
RAL-värvkate: peakorpus, külguhikud, alumine latt ja ripplae lisatarvikud.
Roostevabast terasest elemendid: peakorpus, külguhikud, alumine latt, kruvid, needid.
Peakorpus: konkreetsete arhitektuuriliste või eriliste kasutusnõuete jaoks kohandatud seadistus.
Külguhikud: konkreetsete arhitektuuriliste või eriliste kasutusnõuete jaoks kohandatud seadistus.
Alumine latt: RAL 9003 (valge) värvitud alumiiniumprofiil, kasutamiseks koos ripplagede tarvikutega.
Ripplae tarvikud: RAL 9003 värvitud alumiiniumprofiilid peakorpuse ripplae kohale peitmiseks.
Elektrimootor: spetsiaalsed 24 V mootorid, kuni 80 Nm ilma CRMita; spetsiaalsed 230 V mootorid, kuni 120 Nm ilma CRMita.
CRM: kohandatud lülitusplaat, mis tagab kardina kiire rakendumise.
CBM juhtpaneel: erikonstruktsioon, kuni 48 mootorit ühes juhtpaneelis, lisaandmeväljund, mikrolülid, side teiste seadmetega, spetsiaalne varuaku, kardina rakendumise edasilükkamise võimalus.
Põgenemisnupp: seda nuppu vajutades tõuseb kardin üles ja kasutaja saab läbi avause väljuda, kardin rakendub 30 s hiljem automaatselt.
Hädaolukorra nupp: selle nupu vajutamisel rakendub kardin kohe.

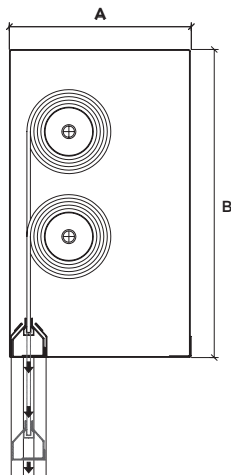
Märkus: eritellimisel ka muud nõuded ja kohandatud lahendused.

PEAKORPUS



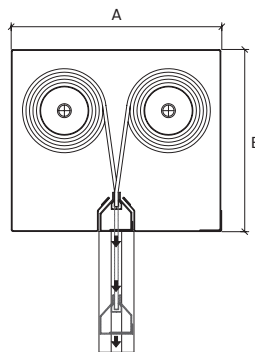
ÜKS RULL

A: 180-260 mm
B: 180-260 mm



MITU RULLI HORISONTAALIS

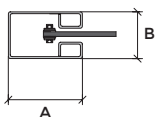
A: 190-270 mm
B: 300-500 mm



MITU RULLI VERTIKAALIS

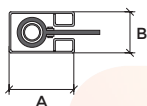
A: 250-400 mm
B: 170-260 mm

KÜLGJUHIKUD



KÜLGJUHIKUD KRUVIDELE, STANDARD

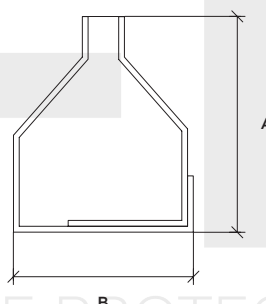
A: 80-100 mm
B: 50-50 mm



KÜLGJUHIKUD TORUDELE, KÕRGE RÕHUGA ALADEL

A: 100-120 mm
B: 50-76 mm

ALUMINE LATT

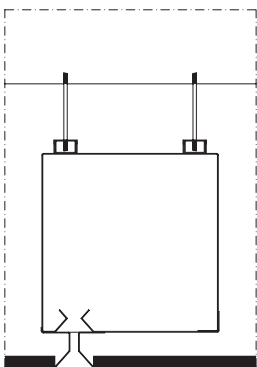


TSINGITUD TERAS

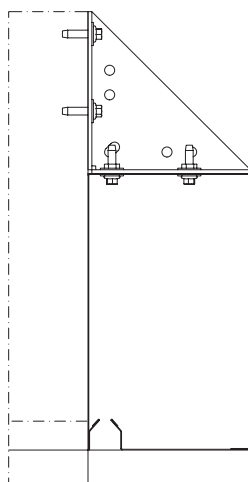
A: 55 mm
B: 47 mm

PASSIVE FIRE PROTECTION

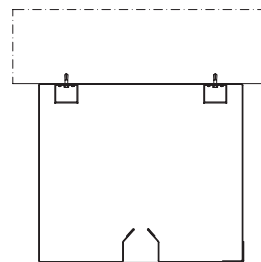
PEAKORPUSE PAIGALDAMINE



RIPPUVANA RIPPLAE TAHA

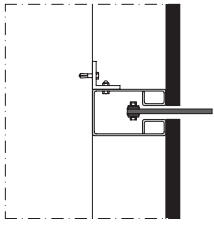


SEINALE

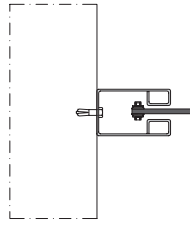


LAKKE

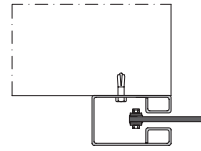
KÜLGJUHIKUTE PAIGALDAMINE



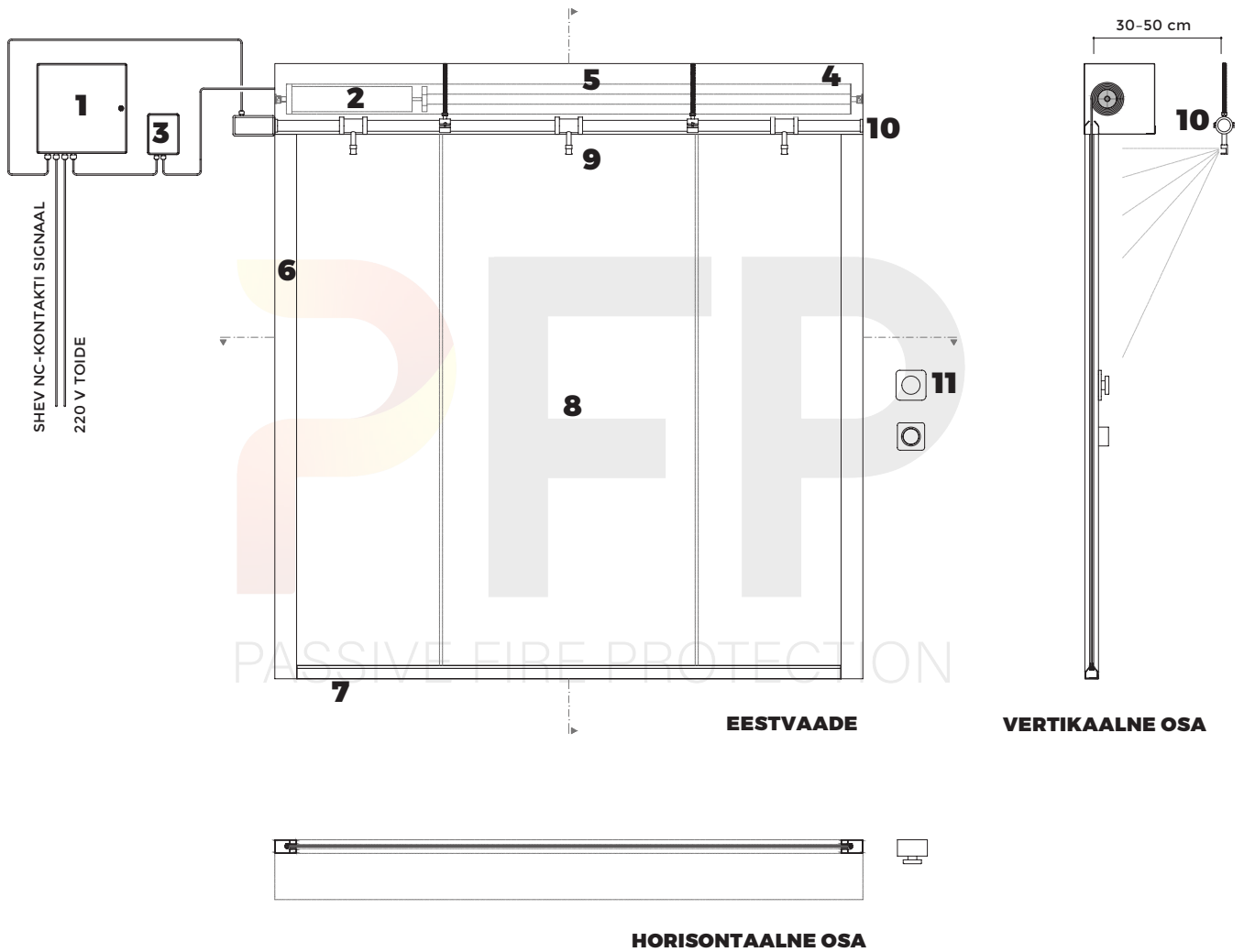
VARJATULT



TAGASEINALE



KÜLGSEINALE



1. Juhtpaneel CBM
2. Torumootor, 24 V
3. Elektrooniline juhtplaat CRM
4. Tsingitud terasest peakorpus
5. Tsingitud terasest rull
6. Tsingitud terasest külguhikud

7. Tsingitud terasest alumine latt
8. Tulepüsiv kangas
9. Vihmuti
10. Magnetklapp
11. Hädaolukorra nupp