

## KIRJELDUS

MEGAFIRE on automaatne tuletõkkekardin, mis tulekahju korral piirab ja ohjab tuld. Klassifikatsioonidega EI160 ja EI2120.

Kardin koosneb kuumpaisuva kattega klaaskiudkangast, mis on kokku õmmeldud tugevdatud terastraadiga ja kinnitatud 89 mm läbimõõduga terasrullile. Kardina peakorpus ja küljühikud on tsingitud terasest.

Kogu süsteemi käitab 230 V torumootor koos spetsiaalse gravitatsioonilise tõrkekindluse süsteemiga (Special Gravity Fail-Safe System).

Seadmel on automaatsete kardinate juhtpaneel (CBM), mille nominaalne sisendpinge on 115 V või 220 V ja väljundpinge 230 V.

Kõikides juhtpaneelides on katkematu toiteallikas (UPS-süsteem).

Testitud vastavalt standardile EN 1634-1 ja klassifitseeritud vastavalt standardile EN 13501-2 ning vastab ka standardis EN 16034 ette nähtud CE-märgistuse tingimustele.

## KLASSIFIKATSIOON

EI<sub>160</sub>

EI<sub>2120</sub>

PASSIVE FIRE PROTECTION



## TÖÖ

Süsteemi võib aktiveerida suitsuärastussüsteem (SHEV), tulekahjualarmi kontakt, sisemised tule- ja suitsuandurid või käsitsi vajutatavad hädaabinupud. Tulekahju korral saab juhtpaneel (CBM) häiresignaali ja automaatne kardin rakendub automaatselt, kontrollitud ja ohutu konstantse laskumiskiirusega isegi pärast kõigi kardinat täielikku voolukatkestust. Valehäire korral pöörduvad kardinad automaatselt tagasi ooteseisundisse, kui häire on tulekahju juhtimissüsteemist lähtestatud. Võrgutoite äralangemise korral jääb kardin tänu akupõhisele varutoite süsteemile täielikult sissetõmmatuks.

## KANGAS

Kardinad koosnevad viiest kihist. Kaks välimist kihti on klaaskiust kangast ja kuumpaisuvast kattekihist „TRIAMF-1“, kaks vahekihti klaaskiust kangast ja traadiga tugevdatud kuumpaisuvast kattekihist „TRIA MF-3“ ning keskmine kiht on ränist, mis on mõlemal küljel kattekihiga „TRIA MF-2“.

## PEAKORPUS

1,2 mm paksusest tsingitud terasest peakorpus, mida saab kohandada erinevate arhitektuursete ruumide ja hooldusnõuetega. Peakorpuse mõõtmed varieeruvad sõltuvalt kardina laiusest ja kõrgusest.

## KÜLGJUHIKUD

1,5 kuni 3 mm paksusest tsingitud terasest.

## RULL

3 mm paksusega tsingitud terasest, läbimõõduga 89 mm.

## ELEKTRIMOOTOR

Torumootor: 230 V.  
Maks. võimsus: 435 W / 120 Nm.  
Maks. voolutugevus: 1,9 A  
Keskmine joonkiirus: 0,11 m/s

## JUHTPANEEL CBM

Võtab vastu tulekahjusignalisatsiooni häiresignaali ja juhib kardinat liikumist.  
Visuaalne ja akustiline häiresüsteem.  
Mõõtmed (L x K x S): alates 300 x 230 x 140 mm  
Sisend: 115 või 220 V, 50 Hz.  
Väljund: 24 V.  
Akud: 2 x 12 V, 7 Ah akud

## LISAVARUSTUS

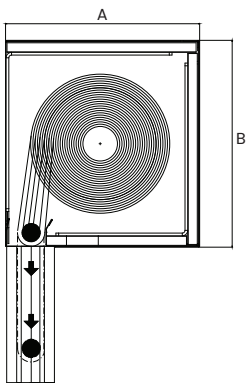
RAL-värvkate: peakorpus ja külgjuhikud.  
Roostevabast terasest elemendid: peakorpus, külgjuhikud, kruvid, needid.  
Pögenemisnupp: seda nuppu vajutades tõuseb kardin üles ja kasutaja saab läbi avause väljuda, kardin rakendub 30 s hiljem automaatselt.  
Hädaolukorra nupp: selle nupu vajutamisel rakendub kardin kohe.

*Märkus: eritellimisel ka muud nõuded ja kohandatud lahendused.*



PASSIVE FIRE PROTECTION

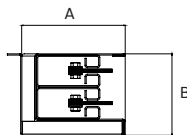
## PEAKORPUS



### ÜKS RULL

A: 375-775 mm  
B: 400-800 mm

## KÜLGJUHIKUD

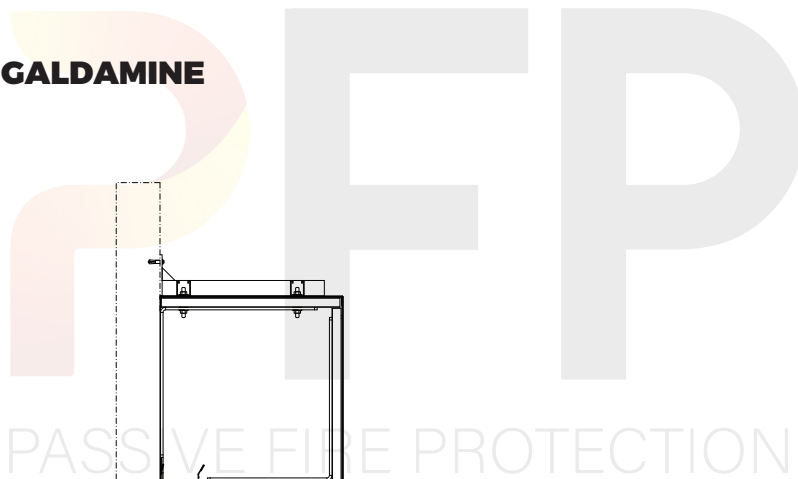
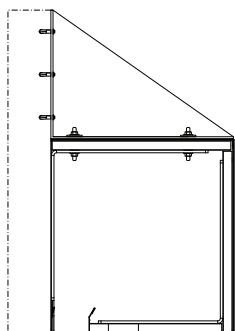


### KÜLGJUHIKUD KRUVIDELE, STANDARD

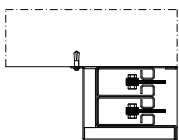
A: 190 mm  
B: 130 mm

TEHNILISED ANDMED | MEGAFIRE

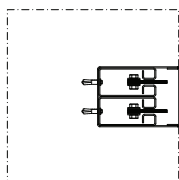
## PEAKORPUSE PAIGALDAMINE



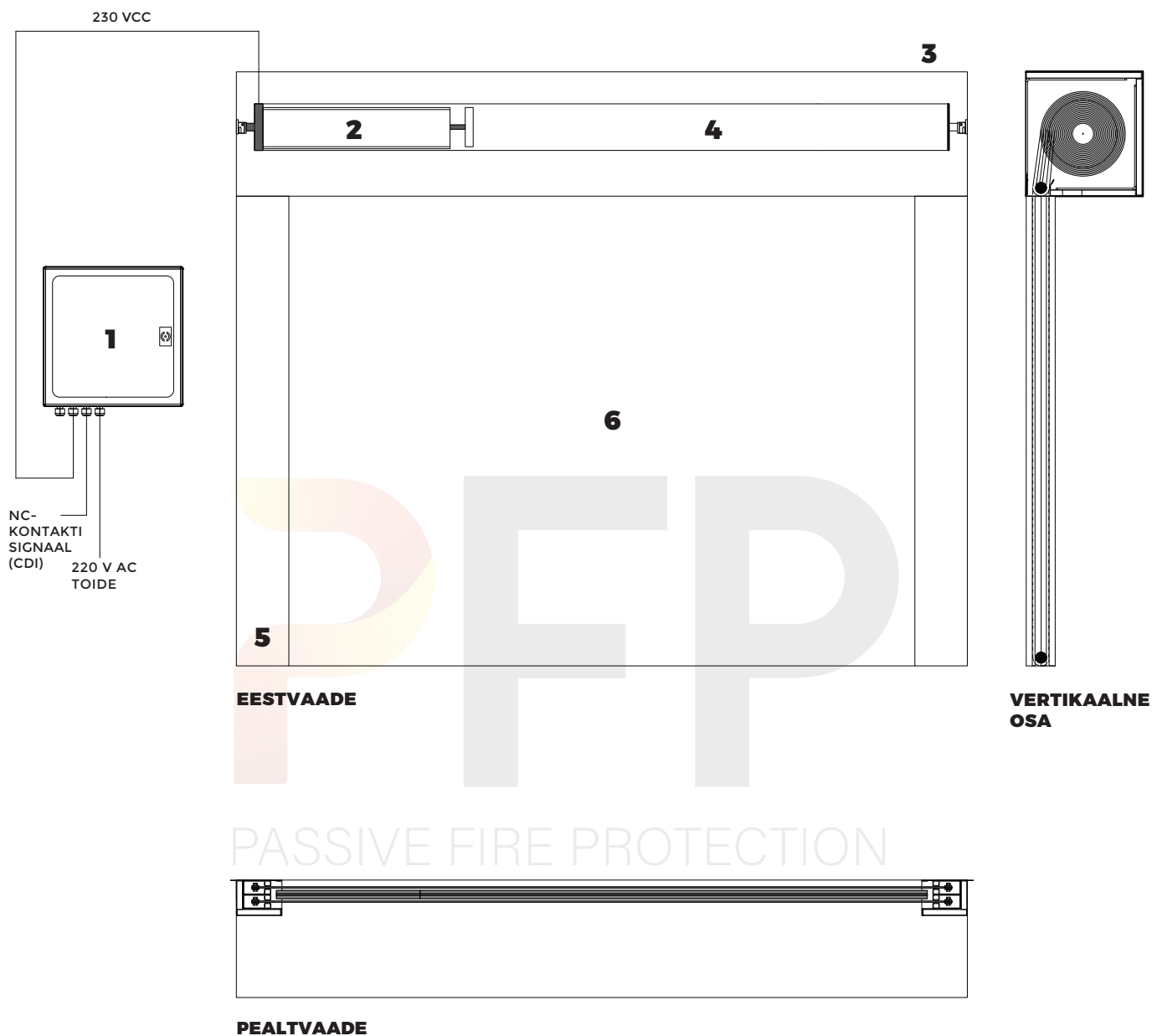
## KÜLGJUHIKUTE PAIGALDAMINE



KÜLGSEINALE



VARJATULT



1. Juhtpaneel CBM
2. TRIA mootor, 230 V
3. Tsingitud terasest peakorpus
4. Tsingitud terasest rull
5. Tsingitud terasest külguhikud
6. Tulepüsiv kangas