

KIRJELDUS

BACHSMOKE H on horisontaalne automaatne suitsutõkkekardin, mis tulekahju korral piirab ja ohjab suitsu liikumist. Klassifikatsiooniga DA ja DH 120.

Kardin koosneb mõlemalt poolt polüuretaankattega klaaskiudkangast, mis on kokku õmmeldud tugevdatud terastraadiga ja kinnitatud kahele 78 mm läbimõõduga terasrullile. Kardina peakorpus, küljühikud ja alumine latt on tsingitud terasest.

Kogu süsteemi käitavad kaks 24 V torumootorit, üks kummalgi küljel. Seadmel on automaatsete kardinade juhtpaneel (CBM), mille nominaalne sisendpinge on 115 V või 220 V ja väljundpinge 24 V.

Kõikides juhtpaneelides on kuni 6-tunnise autonoomse toite kestusega katkematu toiteallikas (UPS-süsteem).

Testitud ja heaks kiidetud vastavalt standardile UNE EN 12101-1 ja CE-märgistuse tingimustele.

KLASSIFIKATSIOON

DA

DH 120

PASSIVE FIRE PROTECTION



TÖÖ

Süsteemi võib aktiveerida suitsuärastussüsteem (SHEV), tulekahjualarmi kontakt, sisemised tule- ja suitsuandurid või käsitsi vajutatavad hädaabinupud. Tulekahju korral saab juhtpaneel (CBM) häiresignaali ja automaatne kardin rakendub automaatselt, konstantse kiirusega. Valehäire korral pöörduvad kardinad automaatselt tagasi ooteseisundisse, kui häire on tulekahju juhtimissüsteemist lähtestatud. Võrgutoite äralangemise korral jääb kardin tänu akupõhisele varutoite süsteemile täielikult sissetõmmatuks.

KANGAS

Klaaskiudkangas on vastupidav temperatuuridele kuni 600 °C. Mõlemal küljel olev polüuretaankate tagab kanga käsitsemisel mehaanilise stabiilsuse mitte ainult õblemise, vaid ka paigaldamise käigus. Kõik õmblused on tehtud tugevdatud ja Kevlar-kattega roosteabast terasest traatidega.

PEAKORPUS

1,2 mm paksusest tsingitud terasest peakorpus, mida saab kohandada erinevate arhitektuursete ruumide ja hooldusnõuetega. Peakorpuse mõõtmed varieeruvad sõltuvalt kardina laiusest ja kõrgusest.

KÜLGJUHIKUD

1,5 kuni 3 mm paksusest tsingitud terasest ja erinevate mõõtmetega, sõltuvalt kardina laiusest ja kõrgusest.

RULL

1,5 mm paksusega tsingitud terasest, läbimõõduga 78 mm. Spetsiaalne liugurisüsteem kanga kinnitamiseks.

ALUMINE LATT

1,5 mm paksusega tsingitud terasest.

ELEKTRIMOOTOR

Torumootor: 24 V.
Maks. võimsus: 24 W / 18 Nm.
Maks. voolutugevus: 3 A.
Keskmine joonkiirus: 0,10 m/s kuni 0,15 m/s.

MOOTORI JUHTKARP CRM

IP56 polüesterkarp, mille sees on elektroonikaplaat mootori liikumise juhtimiseks.
Mõõtmed (L x K x S): 120 x 160 x 75 mm.

JUHTPANEEL CBM

Võtab vastu tulekahjusignalisatsiooni häiresignaali ja juhib kardinade liikumist. Visuaalne ja akustiline häiresüsteem.
Mõõtmed (L x K x S): 300 x 230 x 140 mm kuni 400 x 400 x 210 mm.
Sisend: 115 või 220 V, 50 Hz.
Väljund: 24 V.
Akud: 2 x 12 V, 7,5 Ah akud (kuni 6 h autonoomset tööd)
Maksimaalne kasutus: kuni 12 mootorit.

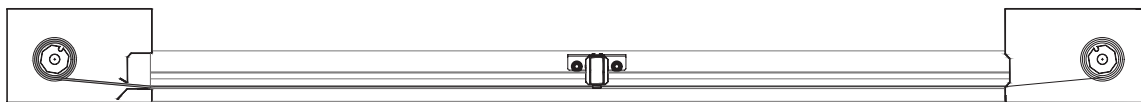
LISAVARUSTUS

RAL-värvkate: peakorpus, külgjuhikud, alumine latt, kruvid, needid.
Roostevabast terasest elemendid: peakorpus, külgjuhikud, alumine latt, kruvid, needid.
Peakorpus: konkreetsete arhitektuuriliste või eriliste kasutusnõuete jaoks kohandatud seadistus.
Külgjuhikud: konkreetsete arhitektuuriliste või eriliste kasutusnõuete jaoks kohandatud seadistus.
Elektrimootor: spetsiaalsed 24 V mootorid, kuni 80 Nm ilma CRMita; spetsiaalsed 230 V mootorid, kuni 120 Nm ilma CRMita.
CBM juhtpaneel: erikonstruktsioon, kuni 48 mootorit ühes juhtpaneelis, lisa-andmeväljund, mikrolülitid, side teiste seadmetega, spetsiaalne varuaku, kardina rakendumise edasilükkamise võimalus.

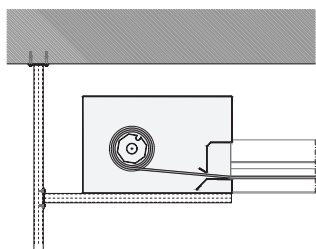
Märkus: eritellimisel ka muud nõuded ja kohandatud lahendused.

PASSIVE FIRE PROTECTION

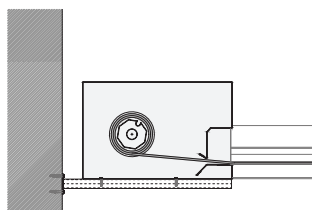
LÖIGE



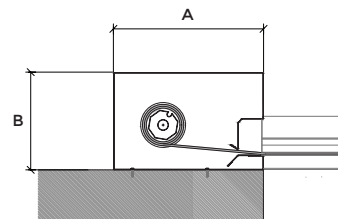
PEAKORPUSE PAIGALDAMINE



LAKKE

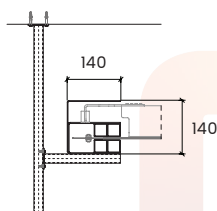


HORISONTAALSELT

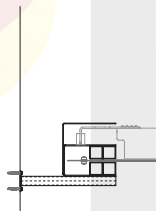


SEINALE
A: 400 mm
B: 260 mm

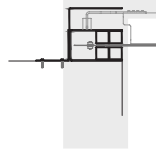
KÜLGJUHIKUTE PAIGALDAMINE



LAKKE



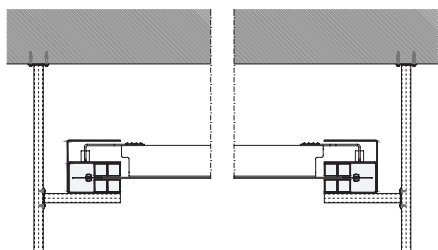
HORISONTAALSELT



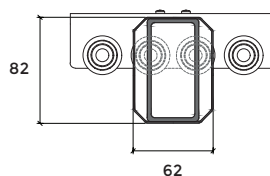
SEINALE

PASSIVE FIRE PROTECTION

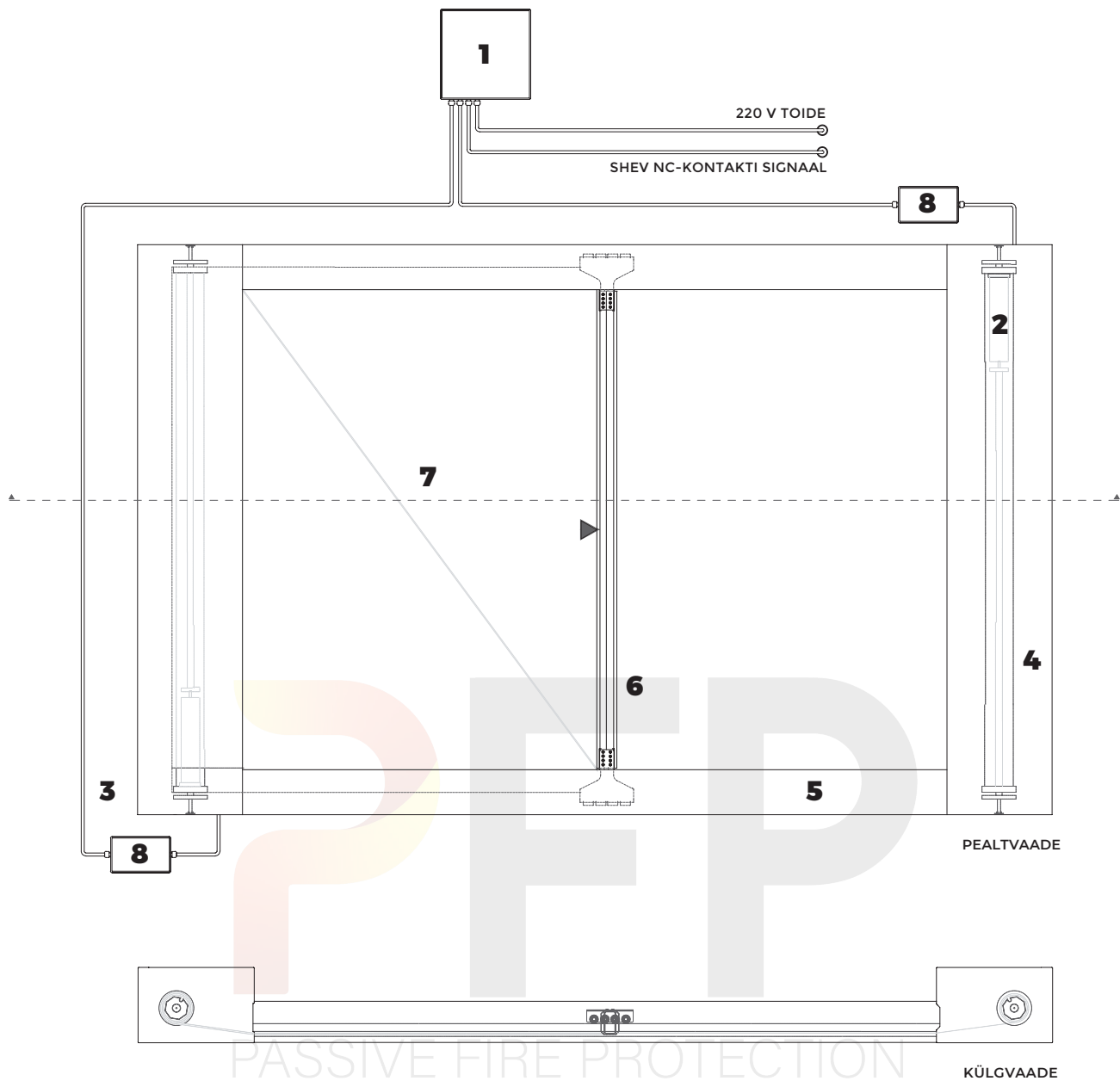
COUNTERWEIGHT



EESTVAADE



KÜLGVADE



- | | |
|---------------------------------|------------------------------------|
| 1. Juhtpaneel CBM | 5. Tsingitud terasest küljuhikud |
| 2. Torumootor, 24 V | 6. Tsingitud terasest alumine latt |
| 3. Tsingitud terasest peakorpus | 7. Tulepüsiv kangas |
| 4. Tsingitud terasest rull | 8. Elektrooniline mootori juhtkarp |