

## KIRJELDUS

BACHFIRE E 120 on automaatne tuletõkkekardin, mis tulekahju korral piirab ja ohjab tuld. Klassifikatsiooniga E 120.

Kardin koosneb mõlemalt poolt polüuretaankattega klaaskiudkangast, mis on kokku õmmeldud tugevdatud terastraadiga ja kinnitatud 78 mm läbimõõduga terasrullile. Kardina peakorpus, küljuhikud ja alumine latt on tsingitud terasest.

Kogu süsteemi käitab 24 V torumootor ja seda juhib elektroonikaplaad, CRM (mootori juhtsüsteem) spetsiaalse gravitatsioonilise tõrkekindluse süsteemiga (Special Gravity Fail-Safe System).

Seadmel on automaatsete kardinade juhtpaneel (CBM), mille nominaalne sisendpinge on 115 V või 220 V ja väljundpinge 24 V.

Kõikides juhtpaneelides on kuni 6-tunnise autonoomse toite kestusega katkematu toiteallikas (UPS-süsteem).

Testitud vastavalt standardile EN 1634-1 ja klassifitseeritud vastavalt standardile EN 13501-2 ning vastab ka standardis EN 16034 ette nähtud CE-märgistuse tingimustele ja menetlustele.

## KLASSIFIKATSIOON

E 120

PASSIVE FIRE PROTECTION



# bachfire

## TÖÖ

Süsteemi võib aktiveerida suitsuärastussüsteem (SHEV), tulekahjualarmi kontakt, sisemised tule- ja suitsuandurid või käsitsi vajutatavad hädaabipud. Tulekahju korral saab juhtpaneel (CBM) häiresignaali ja automaatne kardin rakendub automaatselt, kontrollitud ja ohutu konstantse laskumiskiirusega isegi pärast kõigi kardinade täielikku voolukatkestust. Valehäire korral pöörduvad kardinaid automaatselt tagasi ooteseisundisse, kui häire on tulekahju juhtimissüsteemist lähtetatud. Võrgutoite äralangemise korral jääb kardina tänu akupõhisele varutoite süsteemile täielikult sissetõmmatuks.

## KANGAS

Klaaskiudkangas on vastupidav temperatuuridele kuni 1100 °C. Mõlemal küljel olev polüuretaankate tagab kanga käsitsemisel mehaanilise stabiilsuse mitte ainult õblemise, vaid ka paigaldamise käigus. Kõik õmblused on tehtud tugevdatud ja Kevlar-kattega roostevabast terasest traatidega.

## PEAKORPUS

1,2 mm paksusest tsingitud terasest peakorpus, mida saab kohandada erinevate arhitektuursete ruumide ja hooldusnõuetega. Peakorpuse mõõtmed varieeruvad sõltuvalt kardina laiusest ja kõrgusest.

## KÜLGJUHIKUD

1,5 kuni 3 mm paksusest tsingitud terasest ja erinevate mõõtmetega, sõltuvalt kardina laiusest ja kõrgusest.

## RULL

1,5 mm paksusega tsingitud terasest, läbimõõduga 78 mm. Spetsiaalne liugurisüsteem kanga kinnitamiseks.

## ALUMINE LATT

1,5 mm paksusega tsingitud terasest. Kaheosaline süsteem, mis hõlbustab paigaldust.

## ELEKTRIMOOTOR

Torumootor: 24 V.  
Maks. võimsus: 24 W / 18 Nm.  
Maks. voolutugevus: 3 A.  
Keskmine joonkiirus: 0,10 m/s kuni 0,15 m/s.

## MOOTORI JUHTKARP CRM

IP56 polüesterkarp, mille sees on elektroonikaplaat mootori liikumise juhtimiseks.  
Mõõtmed (L x K x S): 120 x 160 x 75 mm.

## JUHTPANEEL CBM

Võtab vastu tulekahjusignalisatsiooni häiresignaali ja juhib kardinate liikumist. Visuaalne ja akustiline häiresüsteem.  
Mõõtmed (L x K x S): 300 x 230 x 140 mm kuni 400 x 400 x 210 mm.  
Sisend: 115 või 220 V, 50 Hz.  
Väljund: 24 V.  
Akud: 2 x 12 V, 7,5 Ah akud (kuni 6 h autonoomset tööd), 2 x 12 V 1,3 Ah akud (kuni 1 h autonoomset tööd).  
Maksimaalne kasutus: kuni 12 mootorit.

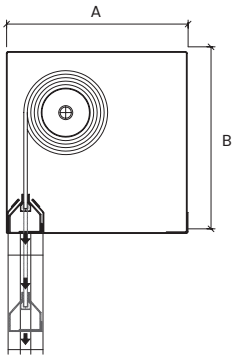
## LISAVARUSTUS

**RAL-värvkate:** peakorpus, küljjuhikud, alumine latt ja ripplae lisatarvikud.  
**Roostevabast terasest elemendid:** peakorpus, küljjuhikud, alumine latt, kruvid, needid.  
**Peakorpus:** konkreetsete arhitektuuriliste või eriliste kasutusnõuete jaoks kohandatud seadistus.  
**Küljjuhikud:** konkreetsete arhitektuuriliste või eriliste kasutusnõuete jaoks kohandatud seadistus.  
**Alumine latt:** RAL 9003 (valge) värvitud alumiiniumprofiil, kasutamiseks koos ripplagede tarvikutega.  
**Ripplae tarvikud:** RAL 9003 värvitud alumiiniumprofiilid peakorpuse ripplae kohale peitmiseks.  
**Elektrimootor:** spetsiaalsed 24 V mootorid, kuni 80 Nm ilma CRMita; spetsiaalsed 230 V mootorid, kuni 120 Nm ilma CRMita.  
**CRM:** kohandatud lülitusplaat, mis tagab kardina kiire rakendumise.  
**CBM juhtpaneel:** erikonstruktsioon, kuni 48 mootorit ühes juhtpaneelis, lisandmeväljund, mikrolülitid, side teiste seadmetega, spetsiaalne varuaku, kardina rakendumise edasilükkamise võimalus.  
**Pögenemisnupp:** seda nuppu vajutades tõuseb kardin üles ja kasutaja saab läbi avause väljuda, kardin rakendub 30 s hiljem automaatselt.  
**Hädaolukorra nupp:** selle nupu vajutamisel rakendub kardin kohe.

*Märkus: eritellimisel ka muud nõuded ja kohandatud lahendused.*

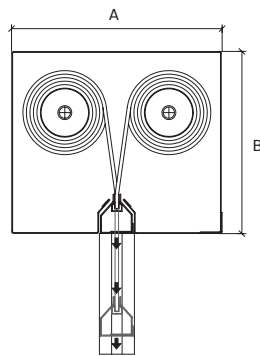
PASSIVE FIRE PROTECTION

## PEAKORPUS



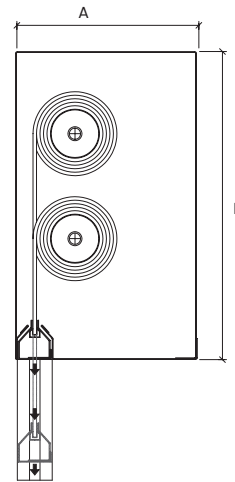
### ÜKS RULL

A: 180-260 mm  
B: 180-260 mm



### MITU RULLI HORISONTAALIS

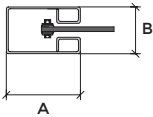
A: 250-400 mm  
B: 170-260 mm



### MITU RULLI VERTIKAALIS

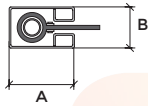
A: 190-270 mm  
B: 300-500 mm

## KÜLGJUHIKUD



### KÜLGJUHIKUD KRUVIDELE, STANDARD

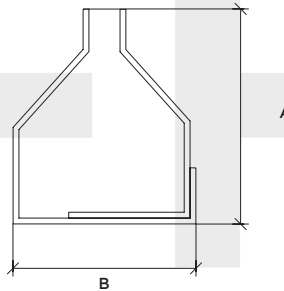
A: 80-100 mm  
B: 50-50 mm



### KÜLGJUHIKUD TORUDELE, KÕRGE RÕHUGA ALADEL

A: 100-120 mm  
B: 50-76 mm

## ALUMINE LATT

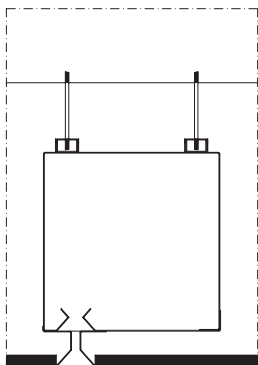


### TSINGITUD TERAS

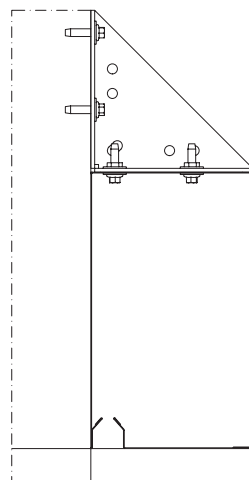
A: 55 mm  
B: 47 mm

PASSIVE FIRE PROTECTION

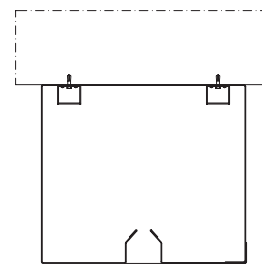
## PEAKORPUSE PAIGALDAMINE



### RIPPUVANA RIPPLAE TAHA

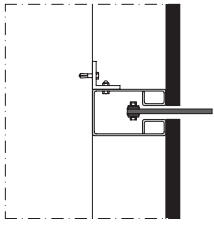


### SEINALE

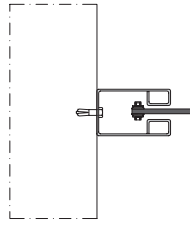


### LAKKE

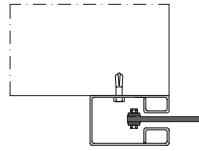
## KÜLGJUHIKUTE PAIGALDAMINE



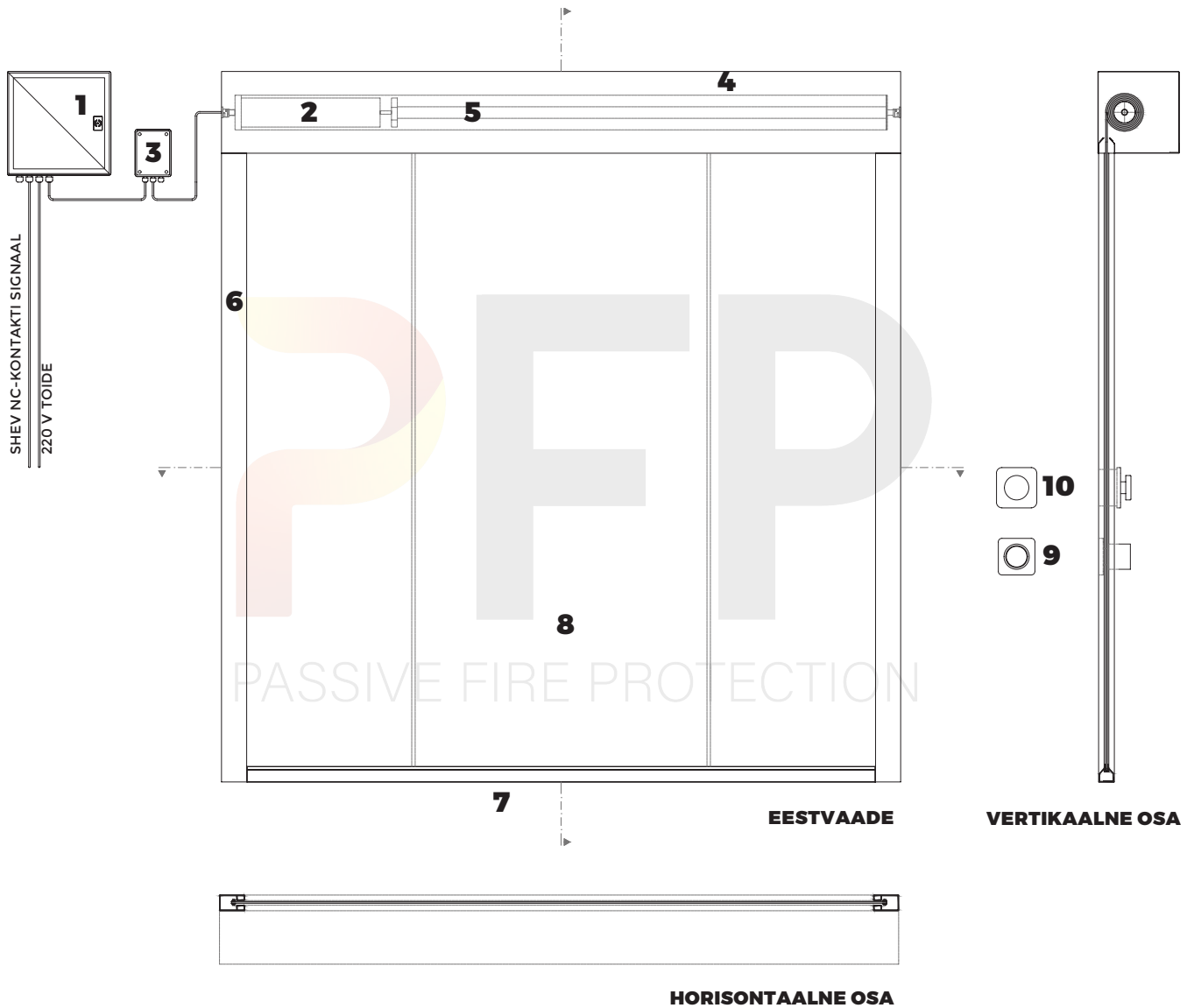
VARJATULT



TAGASEINALE



KÜLGSEINALE



1. Juhtpaneel CBM
2. Torumootor, 24 V
3. Elektrooniline juhtplaat CRM
4. Tsingitud terasest peakorpus
5. Tsingitud terasest rull

6. Tsingitud terasest küljjuhikud
7. Tsingitud terasest alumine latt
8. Tulepüsiv kangas
9. Pögenemisnupp
10. Hädaolukorra nupp