

## KIRJELDUS

BACHFIRE EW 120 on automaatne tuletõkkekardin, mis tulekahju korral piirab ja ohjab tuld ning vähendab kuumuskiirgust 1 m kaugusele kangast tasemeni alla 15 kW/m<sup>2</sup>.K. Klassifikatsiooniga EW 120.

Kardin koosneb mõlemalt poolt alumiiniumfooliumiga kaetud klaaskiudkangast, mis on kokku õmmeldud tugevdatud terastraadiga ja kinnitatud 78 mm läbimõõduga terasrullile. Kardina peakorpus, küljjuhikud ja alumine latt on tsingitud terasest.

Kogu süsteemi käitab 24 V torumootor ja seda juhib elektroonikaplaad, CRM (mootori juhtsüsteem) spetsiaalse gravitatsioonilise tõrkekindluse süsteemiga (Special Gravity Fail-Safe System). Seadmel on automaatsete kardinat juhtpaneel (CBM), mille nominaalne sisendpinge on 115 V või 220 V ja väljundpinge 24 V. Kõikides juhtpaneelides on kuni 6-tunnise autonoomse toite kestusega katkematu toiteallikas (UPS-süsteem).

Testitud vastavalt standardile EN 1634-1 ja klassifitseeritud vastavalt standardile EN 13501-2 ning vastab ka standardis EN 16034 ette nähtud CE-märgistuse tingimustele ja menetlustele.

## KLASSIFIKATSIOON

EW 30

EW 60

EW 90

EW 120

PASSIVE FIRE PROTECTION



# bachfire ew

## TÖÖ

Süsteemi võib aktiveerida suitsuärastussüsteem (SHEV), tulekahjualarmi kontakt, sisemised tule- ja suitsuandurid või käsitsi vajutatavad hädaabinupud. Tulekahju korral saab juhtpaneel (CBM) häiresignaali ja automaatne kardin rakendub automaatselt, kontrollitud ja ohutu konstantse laskumiskiirusega isegi pärast kõigi kardinade täielikku voolukatkestust. Valehäire korral pöörduvad kardinad automaatselt tagasi ooteseisundisse, kui häire on tulekahju juhtimissüsteemist lähtestatud. Võrgutoite äralangemise korral jääb kardin tänu akupõhisele varutoite süsteemile kuni 6 tunniks täielikult sisetõmmatuks.

## KANGAS

Klaaskiudkangas on vastupidav temperatuuridele kuni 1100 °C. Kuumuskiirus 1 m kaugusel kangast on alla 15 kW/m<sup>2</sup>.K. Kõik õmblused on tehtud tugevdatud ja Kevlar-kattega roostevabast terasest traatidega.

## PEAKORPUS

1,2 mm paksusest tsingitud terasest peakorpus, mida saab kohandada erinevate arhitektuursete ruumide ja hooldusnõuetega. Peakorpuse mõõtmed varieeruvad sõltuvalt kardina laiusest ja kõrgusest.

## KÜLGJUHIKUD

1,5 kuni 3 mm paksusest tsingitud terasest ja erinevate mõõtmetega, sõltuvalt kardina laiusest ja kõrgusest.

## RULL

1,5 mm paksusega tsingitud terasest, läbimõõduga 78 mm. Spetsiaalne liugurisüsteem kanga kinnitamiseks.

## ALUMINE LATT

1,5 mm paksusega tsingitud terasest. Kaheosaline süsteem, mis hõlbustab paigaldust.

## ELEKTRIMOOTOR

Torumootor: 24 V.  
Maks. võimsus: 24 W / 18 Nm.  
Maks. voolutugevus: 3 A.  
Keskmine joonkiirus: 0,10 m/s kuni 0,15 m/s.

## MOOTORI JUHTKARP CRM

IP56 polüesterkarp, mille sees on elektroonikaplaat mootori liikumise juhtimiseks.  
Mõõtmed (L x K x S): 120 x 160 x 75 mm.

## JUHTPANEEL CBM

Võtab vastu tulekahjusignalisatsiooni häiresignaali ja juhib kardinat liikumist. Visuaalne ja akustiline häiresüsteem.  
Mõõtmed (L x K x S): 300 x 230 x 140 mm kuni 400 x 400 x 210 mm.  
Sisend: 115 või 220 V, 50 Hz.  
Väljund: 24 V.  
Akud: 2 x 12 V, 7,5 Ah akud (kuni 6 h autonoomset tööd).  
Maksimaalne kasutus: kuni 12 mootorit.

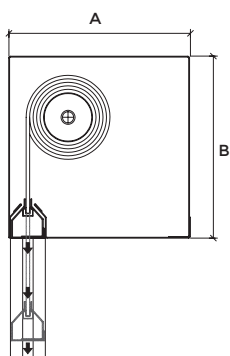
## LISAVARUSTUS

**RAL-värvkate:** peakorpus, külguhikud, alumine latt ja ripplae lisatarvikud.  
**Roostevabast terasest elemendid:** peakorpus, külguhikud, alumine latt, kruvid, needid.  
**Peakorpus:** konkreetsete arhitektuuriliste või eriliste kasutusnõuete jaoks kohandatud seadistus.  
**Külguhikud:** konkreetsete arhitektuuriliste või eriliste kasutusnõuete jaoks kohandatud seadistus.  
**Alumine latt:** RAL 9003 (valge) värvitud alumiiniumprofiil, kasutamiseks koos ripplagede tarvikutega.  
**Ripplae tarvikud:** RAL 9003 värvitud alumiiniumprofiilid peakorpuse ripplae kohale peitmiseks.  
**Elektrimootor:** spetsiaalsed 24 V mootorid, kuni 80 Nm ilma CRMita; spetsiaalsed 230 V mootorid, kuni 120 Nm ilma CRMita.  
**CRM:** kohandatud lülitusplaat, mis tagab kardina kiire rakendumise.  
**CBM juhtpaneel:** erikonstruktsioon, kuni 48 mootorit ühes juhtpaneelis, lisa-andmeväljund, mikrolülitid, side teiste seadmetega, spetsiaalne varuaku, kardina rakendumise edasilükkamise võimalus.  
**Põgenemisnupp:** seda nuppu vajutades tõuseb kardin üles ja kasutaja saab läbi avause väljuda, kardina rakendub 30 s hiljem automaatselt.  
**Hädaolukorra nupp:** selle nupu vajutamisel rakendub kardina kohe.

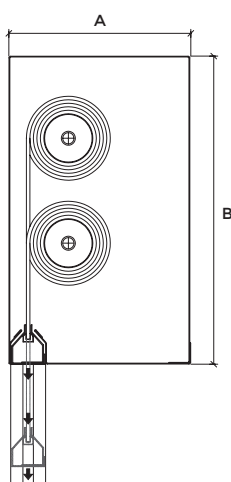
*Märkus: eritellimisel ka muud nõuded ja kohandatud lahendused.*

PASSIVE FIRE PROTECTION

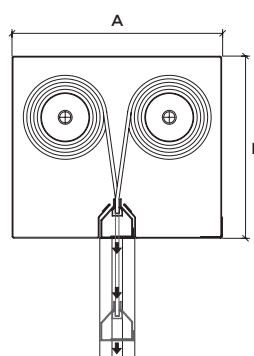
## PEAKORPUS



**ÜKS RULL**  
A: 180-260 mm  
B: 180-260 mm

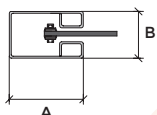


**MITU RULLI  
VERTIKAALIS**  
A: 190-270 mm  
B: 300-500 mm

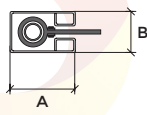


**MITU RULLI  
HORISONTAALIS**  
A: 250-400 mm  
B: 170-260 mm

## KÜLGJUHIKUD

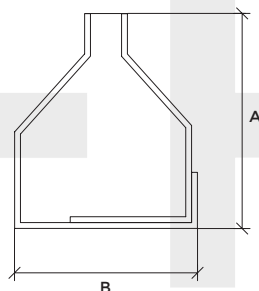


**KÜLGJUHIKUD  
KRUVIDELE,  
STANDARD**  
A: 80-100 mm  
B: 50-50 mm



**KÜLGJUHIKUD  
TORUDELE, KÕRGE  
RÕHUGA ALADEL**  
A: 100-120 mm  
B: 50-76 mm

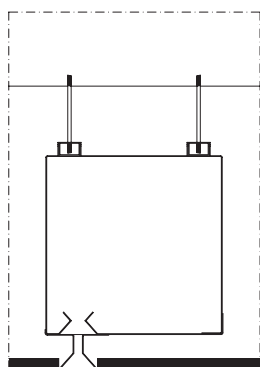
## ALUMINE LATT



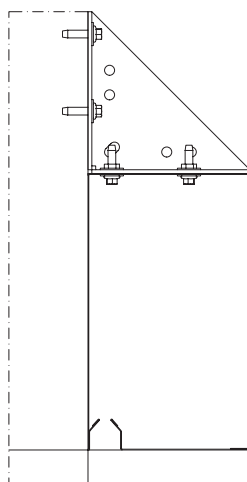
**TSINGITUD  
TERAS**  
A: 55 mm  
B: 47 mm

PASSIVE FIRE PROTECTION

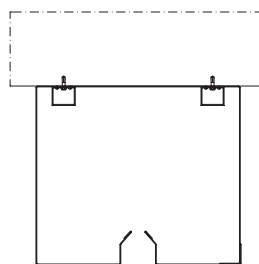
## PEAKORPUSE PAIGALDAMINE



**RIPPUVANA  
RIPPLAE TAHA**

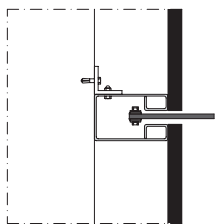


**SEINALE**

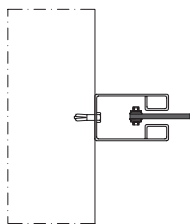


**LAKKE**

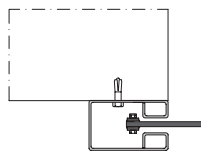
## KÜLGJUHIKUTE PAIGALDAMINE



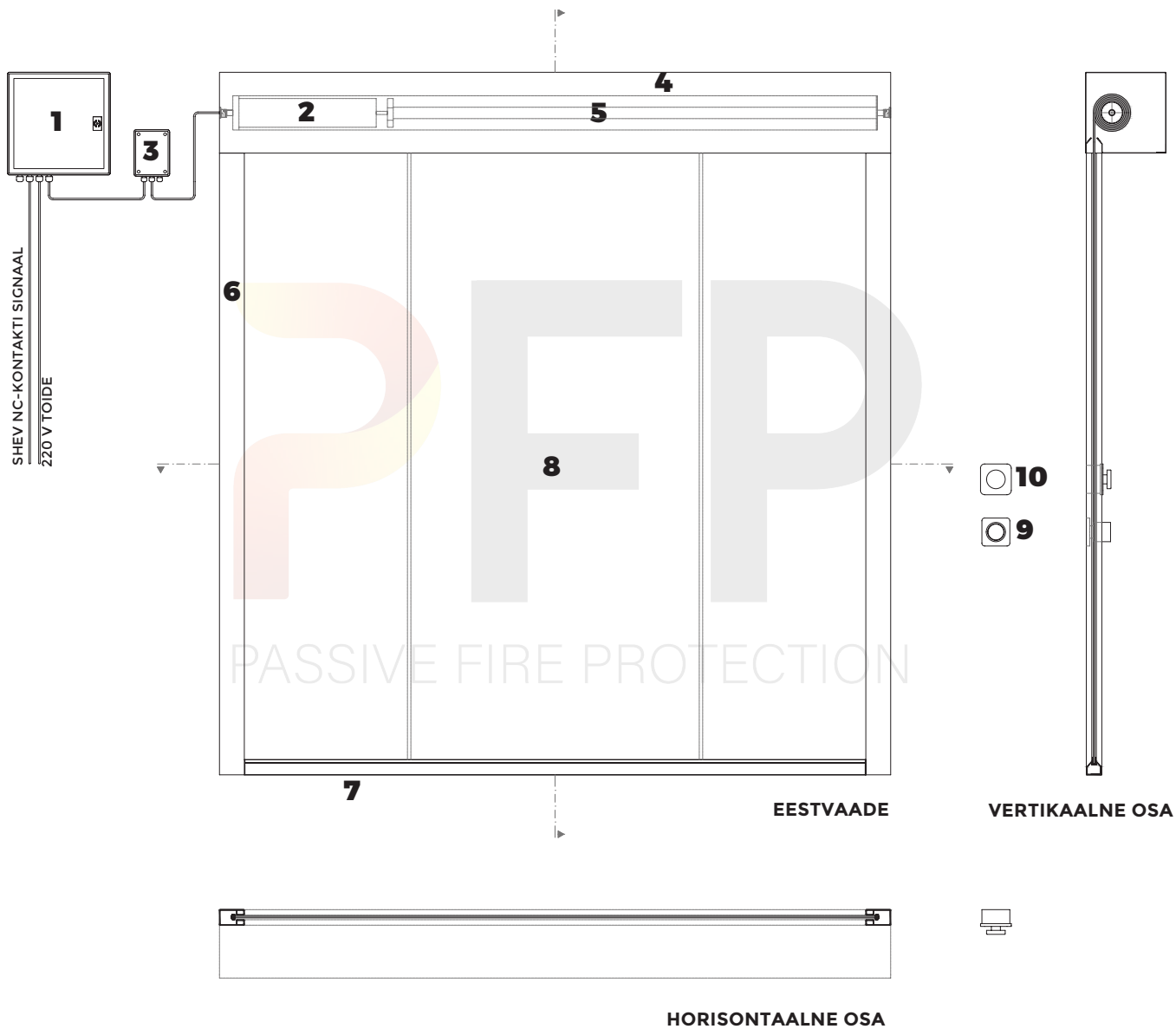
VARJATULT



TAGASEINALE



KÜLGSEINALE



- |                                 |                                    |
|---------------------------------|------------------------------------|
| 1. Juhtpaneel CBM               | 6. Tsingitud terasest küljjuhikud  |
| 2. Torumootor, 24 V             | 7. Tsingitud terasest alumine latt |
| 3. Elektrooniline juhtplaat CRM | 8. Tulepüsiv kangas                |
| 4. Tsingitud terasest peakorpus | 9. Pögenemismnupp                  |
| 5. Tsingitud terasest rull      | 10. Hädalukorra nupp               |