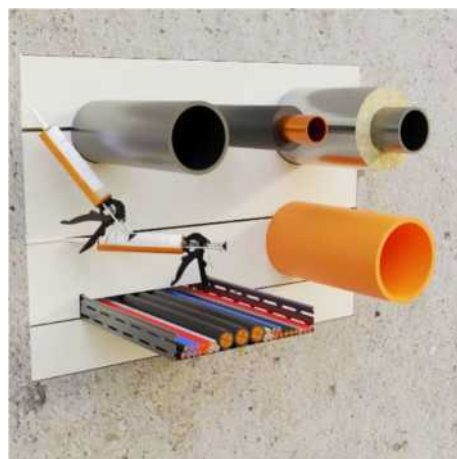


PiroCoat A

VÄRVITUD PLAAT PIROCOAT A SEGALÄBIVIIKUDE TIHENDITELE JA PAISUMISVUUKIDELE

TOOTE TEHNILISED ANDMED	
Pinna värvus:	kreemikasvalge
Mineraalvilla tihedus:	150 kg/m ³
Ladustamistemperatuuride vahemik:	+5 °C kuni +30 °C
Säilitusaeg:	24 kuud
Tulekindla pasta Flame Cabel A Paste katte paksus:	1,6 mm
Plaadi mõõtmed (kõrgus, laius, paksus):	1000 mm x 1200 mm x 51,6 mm
Pakend:	kaks plaati



TEHNILINE KIRJELDUS

Värvitud mineraalvillaplaat PiroCoat A on 150 kg/m³ tihedusega ja 50 mm paksune mineraalvillaplaat, mis on kaetud 1,6 mm paksuse PiroCoat A kihiga. Viimane on tuletõkkepasta, mis koosneb sünteetilise vaigu ja pigmentide vesiemulsioonist. PiroCoat A kiht on täiesti mittesüttiv.

KASUTUSALA

Värvitud mineraalvillaplaati PiroCoat A kasutatakse teatud tüüpi süttivate ja mittesüttivate torude ja kaablite läbi painduvate ja jäikade seinte ja põrandate minevate segaläbiviikude tihendamiseks. Seda kasutatakse ka seintes ja põrandates olevate paisumisvuukide täitmiseks. Lisaks saab sellega muuta tulekindlaks kipsplaate ja nende vahelist täidist ning suurendada plaatidest valmistatud vaheseinte tulepüsivust. Mineraalvillaplaadil olevat PiroCoat A katet iseloomustavad väga head endotermilised omadused. Leegiga kuumutamisel jahutab see pinda väga tugevasti ja peatab selle leviku tulekahju ajal. Värvitud mineraalvillaplaat PiroCoat A peamine eelis on segaläbiviikude tihendite ja paisumisvuukide täitmine ning kiire ja lihtne paigaldamine. Toode on projekteeritud ETA-17/1062 ja ETA-15/0853 kohaselt.

VÄRVITUD MINERAALVILLAPLAADI PIROCOAT A KASUTAMINE PAISUMISVUUKIDE TÄITMISEKS


Värvitud mineraalvillaplaadi PiroCoat A küljest tuleb noaga lõigata riba, mis on sama lai kui paisumisvuuk.



Eelnevalt lõigatud riba tuleb panna paisumisvuugi sisse, nii et PiroCoat A-ga kaetud ülemine kiht jääb kokku vaheseina pinnaga.



Kui vahesein on paksem kui 100 mm, tuleb värvitud mineraalvillaplaadi PiroCoat A ribade vahele jäävad tühikud täita ükskõik millise mineraalvillaga.



Kui tuleb kaitsta mõlemat külge, tuleb värvitud mineraalvillaplaadi PiroCoat A küljest lõigatud riba panna vaheseina vastasküljel olevasse paisumisvuugi sisse.



Värvitud mineraalvillaplaadi PiroCoat A ja PiroCoat A-ga (padrunis) tihendatud vaheseina ühenduskohad.



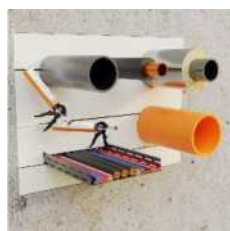
Korralikult kaitstud paisumisvuuk ühel ja mõlemal küljel. Sel viisil saab kaitsta nii seintes kui ka põrandates olevaid horisontaalseid ja vertikaalseid paisumisvuuke.

VÄRVITUD MINERAALVILLAPLAADI PIROCOAT A KASUTAMINE SEGALÄBIVIIGUDE TÄITMISEKS


Värvitud mineraalvillaplaadi PiroCoat A küljest tuleb noaga lõigata tükk, mis sobib torude, kaablirennide või kaablikimpude kujuga.



Värvitud mineraalvillaplaadi PiroCoat A tükid tuleb panna vaheseina sisse, nii et PiroCoat A värvitud ülemine kiht jääb kokku vaheseina pinnaga.



Värvitud mineraalvillaplaadi PiroCoat A tükide ning plaadi ja vaheseina kokkupuutekohtade vahelised tühikud tuleb kaitsta padrunist pealekantava PiroCoat A-ga.



Nii seintes kui ka põrandates olevad segaläbiviigud tuleb kaitsta värvitud mineraalvillaplaatidega PiroCoat A mõlemalt küljelt.



Torusid ja kaableid tuleb kaitsta vastavalt teabevoldiku või tootekataloogi



Täielikult valmis läbiviigutihend tuleb märgistada sildiga. Sellele tuleb kirjutada „PiroCoat A“, kuupäev ja paigaldaja nimi.

Tervishoiu- ja ohutussoovitused

Toode on ette nähtud kutsealaseks kasutamiseks tööstusettevõtetes. Toote paigaldamistööd peavad toimuma vastavalt tervishoiu-, ohutus- ja keskkonnakaitse-eeskirjadele. Enne tootega töö alustamist tuleb läbi lugeda ohutuskaart.

Versioon 05.2022 asendab versiooni 06.2021.

Ülalolev teave põhineb meie praegustel teadmistel ja kogemustel. Esitame selle heas usus. Sellele vaatamata on pealekandmise meetodid ja -tingimused varieeruvad ja neid tuleks igas konkreetsetes olukorras kontrollida. Seetõttu ei võta tootja vastutust ega kohustusi kehtivas standardis määratlemata tingimuste korral.