

Piro Collar PC

60 MM JA SUUREMAD TULEKINDLAD TULETÖKKEMANSETID
PLASTTORUDELE, SOOJUSTATUD METALLTORUDELE, KAABLITELE JA KAABLIKIMPUDELE

TOOTE AMETLIKUD DOKUMENDID

Euroopa tehniline tunnusustus:	ETA-17/1063
Toimivuse püsivuse sertifikaat:	1488-CPR-0725/W
Siseriiklik toimivusdeklaratsioon:	PIRO/08-2018-09-10

TOOTE TEHNILISED ANDMED

Tulepüsivusklass:	kuni EI 180 C/U, U/C
Tuletundlikkus:	B-s2, d0
Värvus:	hõbe
Keskonnaklass:	Z1, Z2
Ladustamistemperatuuride vahemik:	+5 °C kuni +30 °C
Säilitusaeg:	piiramatu, kuid mitte kauem kui 24 kuud
Pakend:	1 tk



60 MM SILE KATE

60 MM SEGMENTIDEGA KATE



TEHNILINE KIRJELDUS

Tulekindel mansett Piro Collar PC on metallist silindriline ja painduv rõngasklamber, mille sees on paisuv vahedetail. Piro Collar PC paigaldatakse silindrilise kujuga torudele või kaablitele või U-kujulistele torupõlvedele. Sõltuvalt koostevõtetest on Piro Collar PC-l järgmised teraskatted. Sile: kate on valmistatud 60 mm laiusest ühes tükis lehtterasest. Kitsas: kate on valmistatud 30 mm laiusest ühes tükis lehtterasest, mansett on paigaldusvalmis. Mitmes tükis: mitmes tükis lehtterasest kate laiusega 60 mm või 30 mm, mansett tuleb ise kokku panna. Paisuv vahedetail koosneb ühest või mitmest teibikihist. Tulekahju korral suurendab paisuv vahedetail ruumala ja sulgeb läbiviigu. Paisuva vahedetaili suurus sõltub toru läbimõõdust ja kavandatud kasutusest. Teraskattel on klamber, mida kasutatakse manseti kinnitamiseks ja toru peal stabiliseerimiseks, ning paigaldusklamber, läbi mille lähevad ankrupoldid, mis kinnitavad tulekindla manseti vaheseina külge. Tuletõkkemansett tarnitakse kasutusvalmis tootena või ise kokkupandava komplektina, mis valmistatakse ette ja pannakse kokku töökohal. Tuletõkkemansettide laius võib olla 30, 60 ja 180 mm. 30 mm laiusega ja kuni 160 mm läbimõõduga Piro Collar PC-d, millel on ühes tükis kate, saab kasutada vaheldumisi 60 mm laiuste ja kuni 160 mm läbimõõduga mansettidega. 30 mm laiusega ja kuni 110 mm läbimõõduga Piro Collar PC-d, millel on mitmes tükis kate, saab kasutada vaheldumisi 60 mm laiuste ja kuni 110 mm läbimõõduga mansettidega.

KASUTUSALA

Tuletõkkemansett Piro Collar PC on toode, mis on mõeldud seintes ja põrandates olevate tehnovõrkude läbiviikudisid ja segaläbiviikudisid läbivate plasttorude (FEF- või PE-vahust soojustusega), metalltorude (FEF- või PE-vahust soojustusega) ja elektrikaablite tulekindlaks tihendamiseks. Võimalik tulepüsivusklass on vahemikus EI 30 kuni EI 180. Tuletõkkemansettiga Piro Collar PC on võimalik tihendada üksikuid torusid või torukimpe, toruühmi (nt neli toru koos), kaablikimpe ja torupõlvi, mis asuvad vahetult põranda all. Vajaliku teabe võib leida Euroopa tehnilisest tunnususest. Hea tulekindluse tõttu saab Piro Collar PC-d kasutada eriti suure läbimõõduga torude tihendamiseks ja kohtades, kus terastoru peal on paks süttiv soojusisolatsioon. Toode on ette nähtud kutsealaseks kasutamiseks.

PIRO COLLAR PC TEHNILISED KARAKTERISTIKUD

TORU LÄBIMÕÖT (MM)	MANSETI TÜÜP	MANSETI VÄLISLÄBIMÕÖT (MM)	KINNITUS-ELEMENTIDE KAUGUS MANSETI KESKKOHAST (MM)	KINNITUS-ELEMENTIDE ARV	ANKRUPOLDI LÄBIMÕÖT JA PIKKUS
25	PC-25	38	37	2	M6 x 60
32	PC-32	41	40	2	M6 x 60
40	PC-40	52	44	2	M6 x 60
48	PC-48	59	49	2	M6 x 60
55	PC-55	74	53	3	M6 x 60
68	PC-68	84	59	3	M8 x 80
82	PC-82	100	67	3	M8 x 80
90	PC-90	117	73	4	M8 x 80
110	PC-110	134	83	4	M8 x 80
125	PC-125	148	95	4	M8 x 80
135	PC-135	158	101	4	M8 x 80
160	PC-160	200	112	6	M8 x 80
200	PC-200	255	140	7	M8 x 80
250	PC-250	305	171	8	M8 x 80
315	PC-315	345	208	9	M8 x 80
350	PC-350	355	225	9	M8 x 80
400	PC-400	442	249	9	M8 x 80

PIRO COLLAR PC PAIGALDAMINE PLASTTORULE



Toruseina ja ava vahel olev tühik tuleb tihedalt täita. Selleks tuleb kasutada tsementmörti. Kontrollida kaks korda, et toru ümber olev ala on tasane ja konarusteta. Vajadusel tuleb see siluda Piro Coat A abil.



Eemaldada mansetti koos hoidev splint ja asetada tuletõkkemansett toru peale.



Tõmmata klambri lukustustihvt läbi tuletõkkemanseti teises otsas oleva kinnituspilu ja keerata 180° tagasi, nii et mansett lukustub kindlalt toru peale.



Kinnitada mansett ankrupoltidega seina külge.



Valmistatud läbiviigutihend tuleb märgistada manseti külge kinnitatud sildiga. Sildile tuleb kirjutada „Tuletõkkemansett Piro Collar PC“, kuupäev ja paigaldaja nimi.

TEHNILISED ANDMED MITMES TÜKIS KATTEGA O-KUJULISE PIRO COLLAR PC KOKKUPANEKUKS

PIRO COLLAR PC LÄBIMÕÖT	PAIGALDUS-KOMPLEKT	MANSETI KOKKU-PANEKUKS VAJALIKE SEGMENTIDE ARV	PAISUVA VAHEDETAILI ÄRALÕIGATAVA OSA LAIUS	6,5 MM PAKSUSEGA PAISUVA VAHEDETAILI KIHTIDE ARV	KINNITUS-ELEMENTIDE ARV	KATTESEGMENTIDE, MILLE PEALE ASETATAKSE PAIGALDUSELEMENID, JÄRJEKORRANUMBRID
25 mm	PC L 110	8	95 mm	1	2	2 ja 6
32 mm	PC L 110	9	122 mm	1	2	2 ja 6
40 mm	PC L 110	11	159 mm	1	2	2 ja 7
50 mm	PC L 110	12	198 mm	1	3	1, 6 i ja 12
68 mm	PC L 110	16	237 mm	1	3	3, 9 ja 14
82 mm	PC L 110	19	275 mm	1	3	4, 10 ja 16
90 mm	PC L 110	20	301 mm	1	3	5, 10 ja 16
110 mm	PC L 110	24	369 mm	1	4	2, 8, 14 ja 20
PIRO COLLAR PC LÄBIMÕÖT	PAIGALDUS-KOMPLEKT	MANSETI KOKKU-PANEKUKS VAJALIKE SEGMENTIDE ARV	PAISUVA VAHEDETAILI ÄRALÕIGATAVA OSA PIKKUS	4 MM PAKSUSEGA PAISUVA VAHEDETAILI KIHTIDE ARV	KINNITUSELEM ENTIDE ARV	KATTESEGMENTIDE, MILLE PEALE ASETATAKSE PAIGALDUSELEMENID, JÄRJEKORRANUMBRID
125 mm	PC L 200	31	1768 mm	4	4	2, 10, 18 ja 26
135 mm	PC L 200	33	1909 mm	4	5	2, 9, 16, 23 ja 30
160 mm	PC L 200	38	2239 mm	4	6	2, 8, 15, 21, 27 ja 34
180 mm	PC L 200	41	2517 mm	4	7	4, 10, 16, 22, 28, 34 ja 40
200 mm	PC L 200	45	2730 mm	4	7	4, 10, 17, 24, 31, 37 ja 43

Soojustatud torude jaoks tuleb alati kasutada Piro Collar PC-d, mille läbimõõt on vähemalt sama suur kui soojusisolatsiooni välisläbimõõt. Metalltorude jaoks on FEF-soojusisolatsiooni miinimumpaksus 10 mm ja maksimumpaksus 50 mm.

MITMES TÜKIS KATTEGA PIRO COLLAR PC PAIGALDAMINE PLASTTORULE


Toruseina ja ava vahel olev tühik tuleb tihedalt täita. Selleks tuleb kasutada tsementmörti. Kontrollida kaks korda, et toru ümber olev ala on tasane ja konarusteta. Vajadusel tuleb see siluda Piro Coat A abil.



Asetada tuletõkkemansett toru peale.



Tõmmata klambri lukustustihvt läbi tuletõkkemanseti teises otsas oleva kinnituspilu ja keerata 180° tagasi, nii et mansett lukustub kindlalt toru peale.



Kinnitada mansett ankrupoltidega seina külge.



Valmistehtud läbiviigutihend tuleb märgistada manseti külge kinnitatud sildiga. Sildile tuleb kirjutada „Tuletõkkemansett Piro Collar PC“, kuupäev ja paigaldaja nimi.

TEHNILISED ANDMED MITMES TÜKIS KATTEGA U-KUJULISE PIRO COLLAR PC KOKKUPANEKUKS

PIRO COLLAR PC LÄBIMÕÖT	PAIGALDUS-KOMPLEKT	MANSETI KOKKU-PANEKUKS VAJALIKE SEGMENTIDE ARV	PAISUVA VAHEDETAILI ÄRALÕIGATAVA OSA PIKKUS	6,5 MM PAKSUSEGA PAISUVA VAHEDETAILI KIHITIDE ARV	KINNITUS-ELEMENTIDE ARV	KATTESEGMENTIDE, MILLE PEALE ASETATAKSE PAIGALDUSELEMENDID, JÄRJEKORRANUMBRID
25 mm	PC L 110	8	131 mm	1	3	1, 4 ja 8
32 mm	PC L 110	9	153 mm	1	3	1, 5 ja 9
40 mm	PC L 110	11	179 mm	1	3	1, 6 ja 11
50 mm	PC L 110	12	198 mm	1	3	1, 6 ja 12
68 mm	PC L 110	16	266 mm	1	3	1, 8 ja 16
82 mm	PC L 110	19	310 mm	1	3	1, 10 ja 19
90 mm	PC L 110	20	335 mm	1	3	1, 10 ja 20
110 mm	PC L 110	24	397 mm	1	4	1, 9, 16 ja 24
PIRO COLLAR PC LÄBIMÕÖT	PAIGALDUS-KOMPLEKT	MANSETI KOKKU-PANEKUKS VAJALIKE SEGMENTIDE ARV	PAISUVA VAHEDETAILI ÄRALÕIGATAVA OSA PIKKUS	4 MM PAKSUSEGA PAISUVA VAHEDETAILI KIHITIDE ARV	KINNITUS-ELEMENTIDE ARV	KATTESEGMENTIDE, MILLE PEALE ASETATAKSE PAIGALDUSELEMENDID, JÄRJEKORRANUMBRID
125 mm	PC L 200	28	442 + 429 + 412 + 397 mm*	4	4	1, 10, 18 ja 32
135 mm	PC L 200	30	485 + 470 + 457 + 442 mm*	4	5	1, 9, 16, 23 ja 34
160 mm	PC L 200	34	559 + 545 + 534 + 519 mm*	4	6	1, 8, 15, 21, 27 ja 38

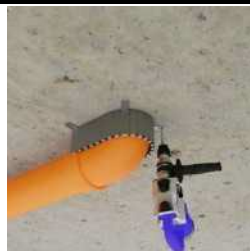
*Kui manseti läbimõõt on 135 mm kuni 160 mm, on paisuva vahedetaili pikkused esitatud järgmises vormingus: esimese kihi pikkus + teise kihi pikkus + kolmanda kihi pikkus + neljanda kihi pikkus.

MITMES TÜKIS KATTEGA U-KUJULISE PIRO COLLAR PC PAIGALDAMINE PLASTIST TORUPÕLVELE


Toruseina ja ava vahel olev tühiik tuleb tihedalt täita. Selleks tuleb kasutada tsementmörti. Kontrollida kaks korda, et toru ümber olev ala on tasane ja konarusteta. Vajadusel tuleb see siluda Piro Coat A abil.



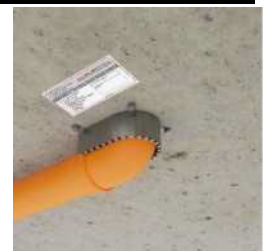
Asetada tuletõkkemansett toru. peale.



Puurida vaheseina ankrupoltide avad.



Panna ankrupoldid puuritud avadesse ja kinnitada Piro Collar PC vaheseina külge.



Valmistehitud läbiviigutihend tuleb märgistada manseti külge kinnitatud sildiga. Sildile tuleb kirjutada „Tuletõkkemansett Piro Collar PC“, kuupäev ja paigaldaja nimi.

Tervishoiu- ja ohutussoovitused

Toode on ette nähtud kutsealaseks kasutamiseks tööstusettevõtetes. Toote paigaldamine peab toimuma vastavalt tervishoiu-, ohutus- ja keskkonnakaitse-eeskirjadele. Enne tootega töö alustamist tuleb läbi lugeda ohutuskaart.

Versioon 05.2022 asendab versiooni 06.2018.

Ülalolev teave põhineb meie praegustel teadmistel ja kogemustel. Esitame selle heas usus. Sellele vaatamata on pealekandmismeetodid ja -tingimused varieeruvad ja neid tuleks igas konkreetse olukorras kontrollida. Seetõttu ei võta tootja vastutust ega kohustusi kehtivas standardis määratlemata tingimuste korral.