

Piro MULTITUBE PM

PAISUV TULEKINDEL TULETÖKKETEIP PLASTTORUDELE, METALLTORUDELE, SOOJUSTATUD TORUDLE, KAABLITELE JA KAABLIKIMPUDELE

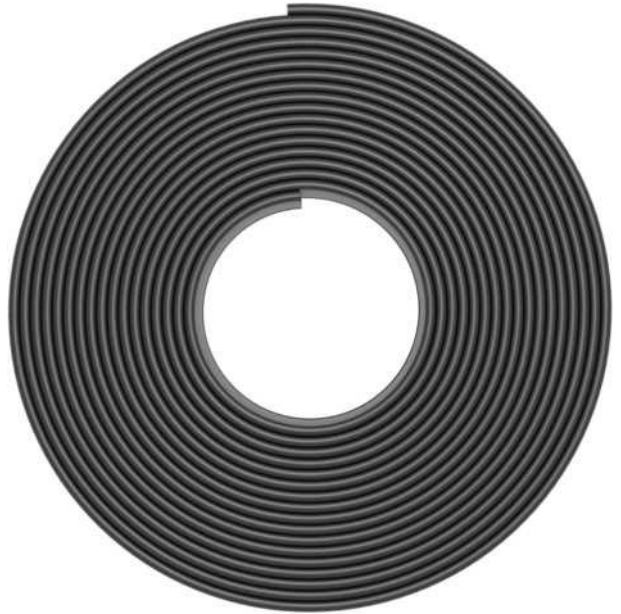
Rohkem teave toote kohta saab aadressil
<https://www.pirosystem.pl/Diro-multitube-Dm>

TOOTE AMETLIKUD DOKUMENDID

Euroopa tehniline tunnus:	ETA-17/1061
Toimivuse püsivuse sertifikaat:	1488-CPR-0727/W
Hügieenisertifikaat:	BK/B/0178/01/2019
Toimivusdeklaratsioon:	PIRO/07-2018-09-10

TOOTE AMETLIKUD DOKUMENDID

Tulepüsivusklass:	kuni EI 180 C/U, U/C, C/C
Tuletundlikkus:	B-s2, d0
Värvus:	tume grafiit
Keskkonnaklass:	Z2
Ladustamistemperatuuride vahemik:	+5 °C kuni +30 °C
Säilitusaeg:	piiramatu, kuid mitte kauem kui 24 kuud
Pakend:	rull 5 m, 15 m, 30 m
Mõõtmed:	2,5 x 60 mm 4,0 x 60 mm 4,8 x 100 mm



TEHNILINE KIRJELDUS

Paisuv tulekindel tuletõkketeip Piro Multitube PM on polümeerteip grafiidilisandi ja muude komponentidega, mis muudavad paigaldamise sujuvaks ja paindlikuks. Kõrgel temperatuuril suureneb selle ruumala ja sulgeb ava toru või kaabliga, mille ümber see on mähitud. Teip on ristkülikukujulise ristlõikega ja seda valmistatakse mitmes suuruses: 60 x 2,5 mm, 60 x 4 mm ja 100 x 4,8 mm. Teipu rullis, mille pikkus on 15 kuni 30 m. Paisuva tulekindla tuletõkketeibi Piro Multitube PM korral on tema ainulaadne omadus erinevate ristlõikega toodete vastastikune asendatavus. Erinevate ristlõikega ribad on vastastikku asendatavad, mis tähendab, et ühe ristlõikega toote saab asendada teisega. Ristlõikega vastastikune asendatavus on esitatud allolevas tabelis. Paisuv tuletõkketeip tuleks lõigata parajaks toru välisümberrõõdu järgi, mähkida toru peale ja kinnitada elektriliselt klammerdatava ribaga või isenakuva universaalse kleeplindiga.

KASUTUSALA

Paisuv tulekindel tuletõkketeip Piro Multitube PM on mõeldud kasutamiseks mittesüttiva või süttiva soojustusega või ilma selleta plast- ja metalltorude ning seinu ja põrandaid läbivate kaablite läbiviikude tuletõkketihendina. Tulepüsivusklass on EI 30 kuni EI 180. Lisateabe saamiseks vt ETA- 17/1061.

HOONETE PASSIIVSED TULEKAITSESÜSTEEMID

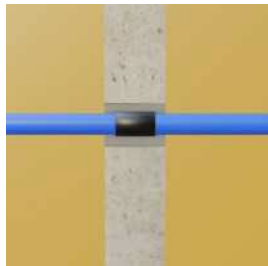
Pirosystem Sp. z o.o. Ogrodnicza 3A, 83-021 Wislina, POOLA
 pirosystem.pl | biuro@pirosystem.pl | +48 58 342 23 85

PAIGALDAMISE ANDMED

Paisuv tulekindel tuletõkketeip Piro Multitube PM ei vaja tugistruktuuri, mistõttu saab selle mähkida paigalduskohas otse toru peale. Sõltuvalt toru ja soojustuse tüübist mähkakse teip otse toru peale või soojusisolatsiooni välispinnale (üksikasju vt ETA- 17/1061). Põrandat läbivate torude korral võib tuletõkketeibiga mähkimine toimuda nii enne põranda või selle osa betooni valamist kui ka põranda või selle osa betooni valamise ajal. Seina läbivate torude korral võib paisuva tuletõkketeibiga mähkimine toimuda seina või selle osa ehitamise ajal. Šahtis või tehnilistes avades olevate torude korral peaks paisuva tuletõkketeibiga mähkimine toimuma enne seinte ehitamist. Puuritud avade korral tuleks paisuv tuletõkketeip Piro Multitube PM mähkida ja kinnitada ümber toru avausest väljaspool ja alles seejärel paigutada vaheseina sisse või vaheseina mõlemale küljele. Tuletõkketeibi saab toru peale kinnitada elektriliselt klammerdatava ribaga või hõbedase kleeplindiga.

Paigaldamisel tuleb tulekindla paisuva teibiga Piro Multitube PM tehtud läbiviigutihendite jaoks jätta töövahe (u, umbes 25 mm) ainult seepärast, et paigaldamiseks vaheseintesse puuritud avadesse on vaja ruumi.

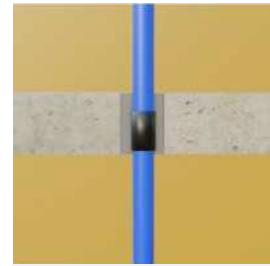
Paisuv tuletõkketeip paigaldatakse seina sisse või sümmeetriliselt mõlemale küljele piki ava telge. Põrandatesse tuleks paisuv tuletõkketeip paigaldada 15 ± 5 mm kaugusele põranda alumisest servast.



Seina sees olev paisuv tuletõkketeip ühe sektsioonina.



Seina sees olev paisuv tuletõkketeip kahe sektsioonina.



Põrandasse paigaldatud paisuv tuletõkketeip.

PAISUVA TULEKINDLA TULETÕKKETEIBI PIRO MULTITUBE PM PAIGALDAMINE PLASTTORU PEALE



Pirosystemi kataloogist tuleb lugeda teibi Piro Multitube PM vajalik pikkus antud läbimõõduga toru või kimbu jaoks, mõõta see välja ja lõigata noaga ära.



Lõigatud teibitükk tuleb mähkida ümber toru või kimbu. Rangelt kinni pidada Pirosystemi kataloogis olevast keerdu arvust.



Tuletõkketeip tuleb kinnitada elektriliselt klammerdatava riba või kleeplindiga ja lükata vaheseina sisse. Tuletõkketeibi asukoht ava sees: ava ja seina keskel või 15 ± 5 mm põranda allosast.



Toruseina ja ava vahel olev tühi tuleb täita tsementmördiga. Kipsplaadist seina puhul tuleb vahe täita mineraalvillaga (tihedusega vähemalt 60 kg/m^3) ja täita vähemalt 5 mm paksuse kipsmördiga.



Läbiviigutihend tuleb märgistada toru külge kinnitatud sildiga, millele tuleb kirjutada „Paisuv tuletõkketeip Piro Multitube PM“, kuupäev ja paigaldaja nimi.

Rohkem teavet rakenduste kohta ja juhendid on saadaval aadressil

<https://www.pirosystem.pl/piro-multitube-pm>

Tervishoiu- ja ohutussoovitused

Toode on ette nähtud kutsealaseks kasutamiseks tööstusettevõtetes. Toote paigaldamistööd peavad toimuma vastavalt tervishoiu-, ohutus- ja keskkonnakaitse-eeskirjadele. Enne tootega töö alustamist tuleb läbi lugeda ohutuskaart.

Versioon 05.2022 asendab versiooni 12.2017.

Ülalolev teave põhineb meie praegustel teadmistel ja kogemustel. Esitame selle heas usus. Sellele vaatamata on pealekandmismeetodid ja -tingimused varieeruvad ja neid tuleks igas konkreetsetes olukorras kontrollida. Seetõttu ei võta tootja vastutust ega kohustusi kehtivas standardis määratlemata tingimuste korral.